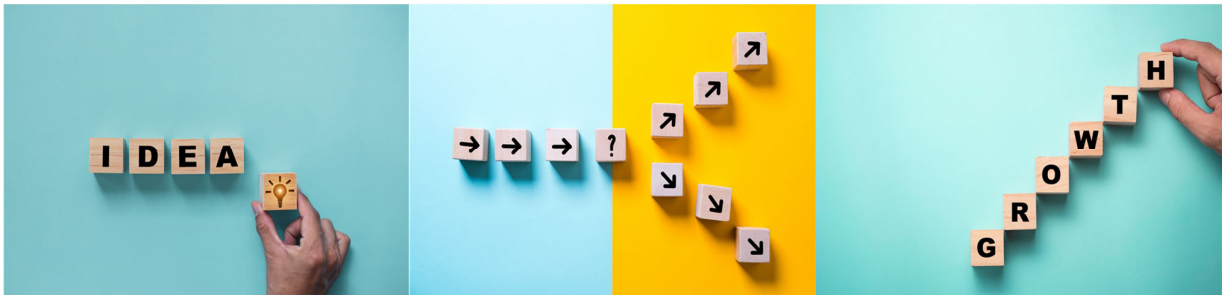


## Bachelor – und dann?

### Workshops zur beruflichen Entwicklung und Laufbahngestaltung

Die Studienberatung der Hochschule für Soziale Arbeit FHNW und das Career Center der Hochschule für Angewandte Psychologie FHNW laden Sie zu Workshops zur beruflichen Entwicklung und Laufbahngestaltung ein.



Die Workshops richten sich an **Bachelor-Studierende aller Semester der Sozialen Arbeit und Angewandten Psychologie**, die gerne in einer Gruppe Ideen für ihre berufliche Zukunft entwickeln, überarbeiten und konkretisieren möchten. Unter Anleitung setzen sie sich mit Fragen der beruflichen Entwicklung und der eigenen Laufbahn auseinander. Sie profitieren von den Ideen und Anregungen der interdisziplinären Gruppe und können aus gewohnten Denkmustern ausbrechen.

#### Programm

Daten	Themen	Ort
bis 11. September	Vorbereitungsauftrag (ca. 3 Std.)	Individuelles Arbeiten @Home
Mo, 11. September 13.15 – 17.00 Uhr	Workshop Standortbestimmung (WS 1) - Ressourcen, Stärken, Wünsche	Olten
12./13. September	Aufgaben zur Vor-/Nachbereitung (ca. 4 Std.)	Individuelles Arbeiten @Home
Do, 14. September 8.15 – 12.00 Uhr	Workshop Berufliche Ziele (WS 2) - Berufliche Optionen - Konkretisierung der nächsten Schritte	Olten

Bildnachweise:

© <http://www.fotogestoeber.de/iStock/Getty Images Plus>

© Dilok Klaisataporn/iStock/Getty Images Plus

© Chonlatee Sangsawang/iStock/Getty Images Plus

**Methoden** Wir arbeiten mit Methoden des Zürcher Ressourcen Modells (z.B. «Ideenkorb») und des Life/Work-Plannings (z.B. «übertragbare Fähigkeiten»), Inputs, Diskussionen, Einzel- und Kleingruppenarbeiten. **Der individuelle Prozess und die Arbeit in Kleingruppen stehen während des gesamten Kurses im Vordergrund.**

**Leitung**

Sonja Markwalder, lic. phil. Psychologin sonja.markwalder@fhnw.ch	Heide Troitzsch, Psychologin Berufs-, Studien und Laufbahnberaterin heide.troitzsch@fhnw.ch
Tatjana Zingg Sozialarbeiterin tatjana.zingg@fhnw.ch	

**Anmeldung** Anmeldungen bitte **bis spätestens 15. August 2023** an:

**Soziale Arbeit:** sonja.markwalder@fhnw.ch  
**Angewandte Psychologie:** heide.troitzsch@fhnw.ch

Die Anmeldung ist verbindlich. Die Anzahl der Teilnehmenden ist begrenzt.